

Station
Sörböle

Sörböle

Tjärnvägen

3

4

5

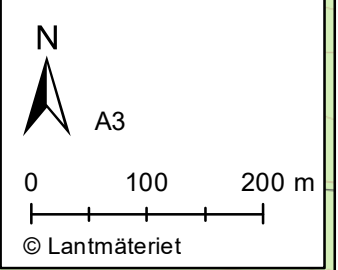
6

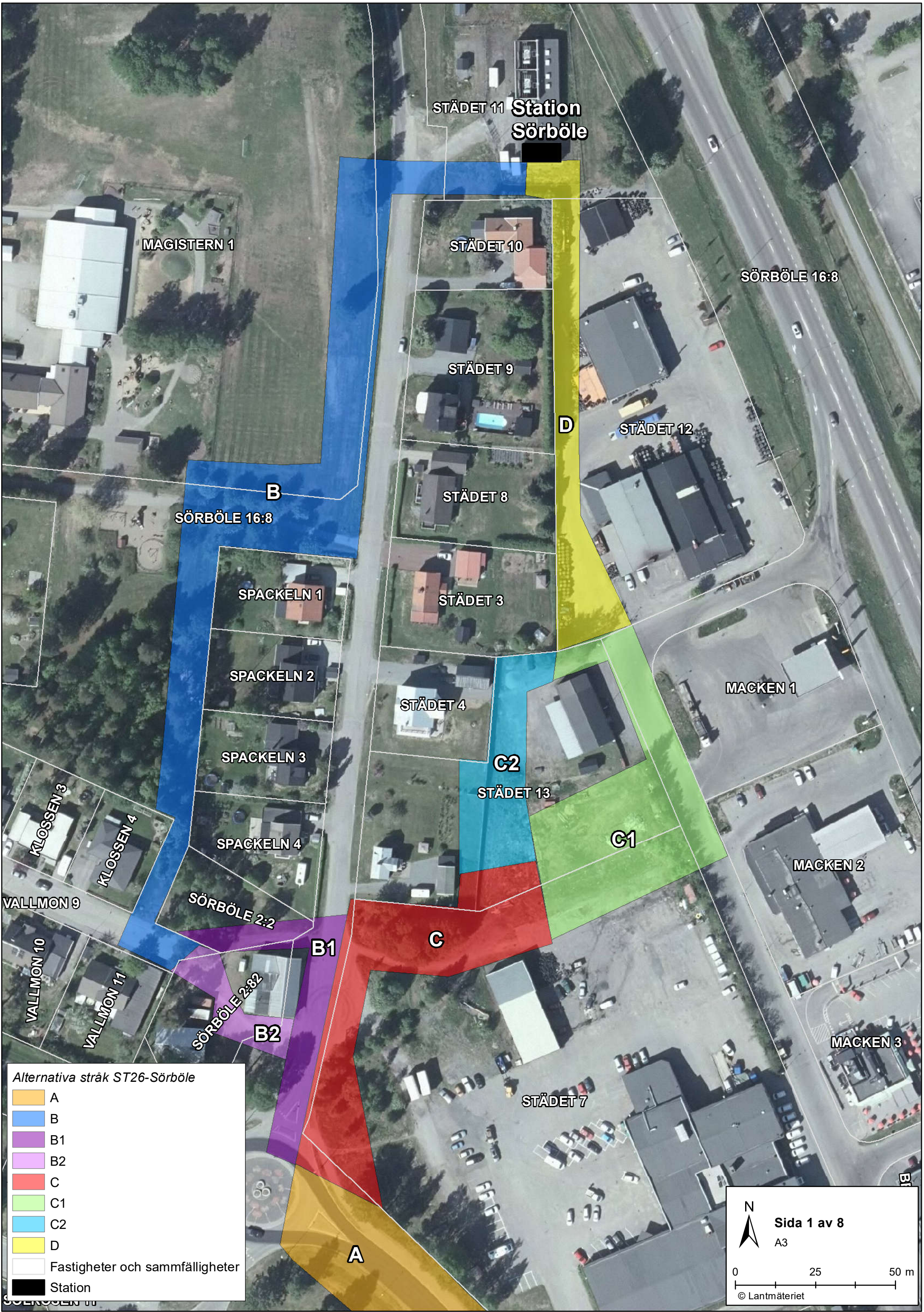
7

8

Ny station
ST26

Station
Djuptjärn





STÄDET 11 Station Sörböle

MAGISTERN 1

STÄDET 10

SÖRBÖLE 16:8

STÄDET 9

STÄDET 12

B

SÖRBÖLE 16:8

D

STÄDET 8

SPACKELN 1

STÄDET 3

SPACKELN 2

STÄDET 4

SPACKELN 3

C2

STÄDET 13

MACKEN 1

SPACKELN 4

C1

MACKEN 2

VALLMON 9

SÖRBÖLE 2:2

C

B1

MACKEN 3

KLOSSEN 3

KLOSSEN 4

SÖRBÖLE 2:82

B2

STÄDET 7

A

Alternativa stråk ST26-Sörböle

- A
- B
- B1
- B2
- C
- C1
- C2
- D
- Fastigheter och sammfälligheter
- Station



Sida 1 av 8
A3

0 25 50 m

© Lantmäteriet



LÖVKOJAN 10
LÖVKOJAN 12

BENSINEN 1

SOLROSEN 11

STÄDET 7

SOLROSEN 12
ENEN 1

BERGTALLEN 1

ENEN 2

BERGTALLEN 2

ENEN 3

BERGTALLEN 3

SÖRBÖLE 16:8

SKELLEFTEÅ-TJÄRN 13:1

ENEN 4

BERGTALLEN 4

KAROSSEN 1

ENEN 5

BERGTALLEN 5

A

KAROSSEN 2

BERGTALLEN 6

BERGTALLEN 7

BERGTALLEN 8

BERGTALLEN 9

BERGTALLEN 10

SKELLEFTEÅ-TJÄRN 13:1

MOTORN 1

Tjämnvägen

MOTORN 2

MOTORN 4

Alternativa stråk ST26-Sörböle

A

C

Fastigheter och sammfälligheter



Sida 2 av 8
A3

0 25 50 m

© Lantmäteriet

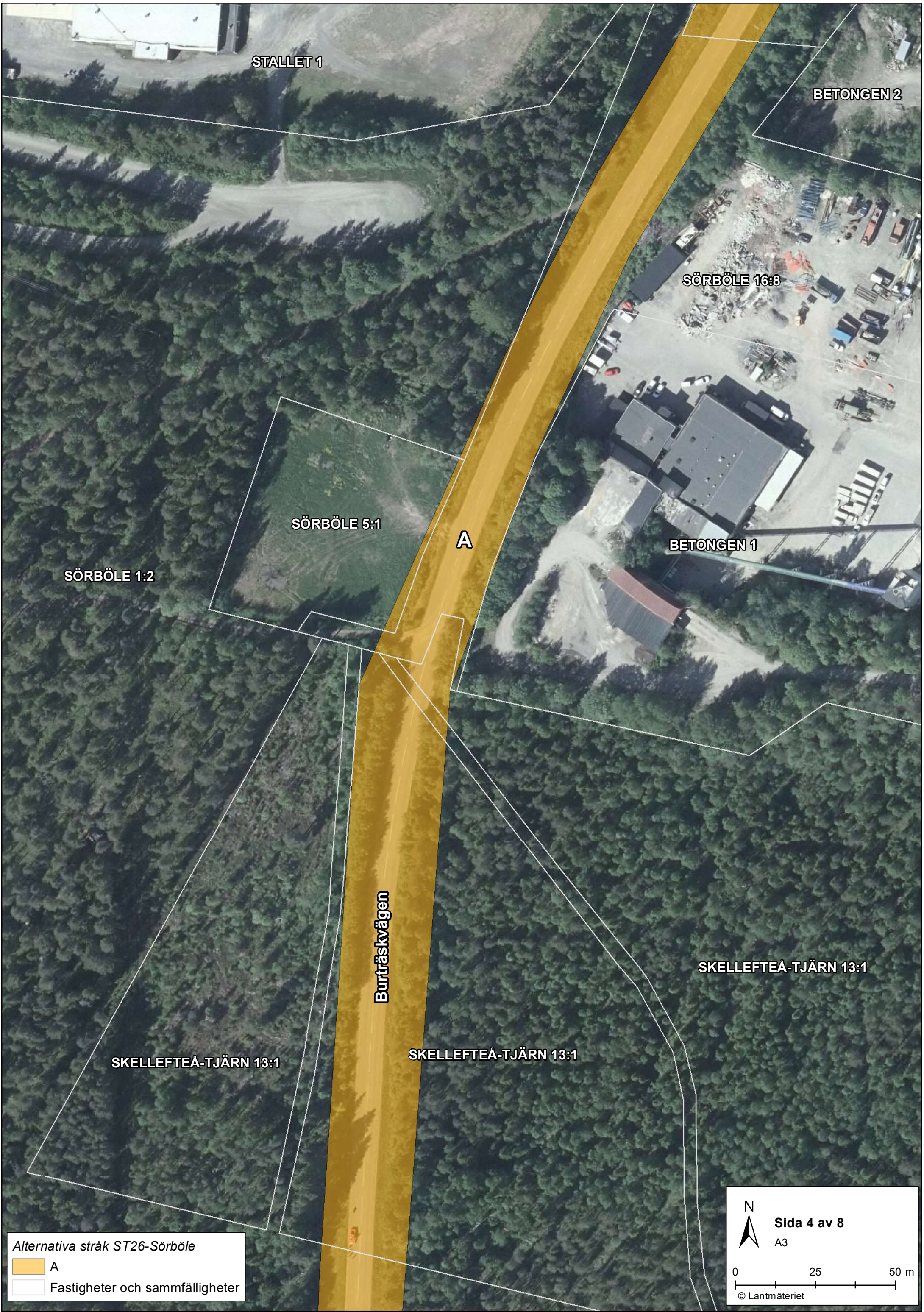
MOTORN 17

MOTORN 16



Alternativa stråk ST26-Sörböle
A
Fastigheter och sammfälligheter

N
Sida 3 av 8
A3
0 25 50 m
© Lantmäteriet



STALLET 1

BETONGEN 2

SÖRBÖLE 16:8

SÖRBÖLE 5:1

A

BETONGEN 1

SÖRBÖLE 1:2

Burträskvägen

SKELLEFTEÅ-TJÄRN 13:1

SKELLEFTEÅ-TJÄRN 13:1

SKELLEFTEÅ-TJÄRN 13:1

Alternativa stråk ST26-Sörböle

A

Fastigheter och sammfälligheter



Sida 4 av 8
A3

0 25 50 m

© Lantmäteriet

SKELLEFTEÅ-TJÄRN 13:1

SKELLEFTEÅ-TJÄRN 13:1

SKELLEFTEÅ-TJÄRN 13:1

SÖRBÖLE 1:2

A

SÖRBÖLE 1:6

E

SÖRBÖLE 4:196

SÖRBÖLE 4:196

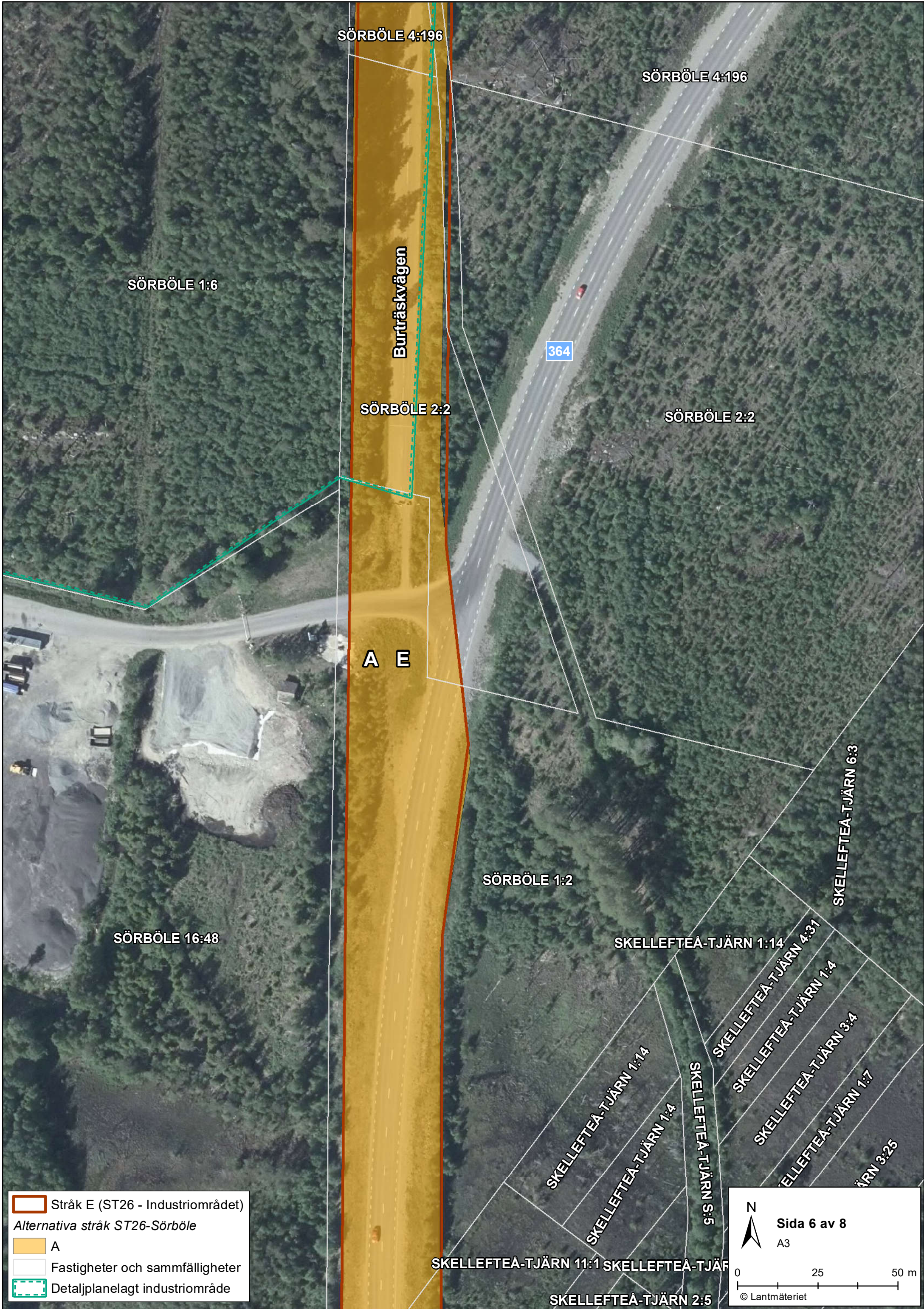
364

SÖRBÖLE 2:2

SÖRBÖLE 2:2

Stråk E (ST26 - Industriområdet)
 Alternativa stråk ST26-Sörböle
 A
 Fastigheter och samfälligheter
 Detaljplanlagt industriområde

N
 Sida 5 av 8
 A3
 0 25 50 m
 © Lantmäteriet



SÖRBÖLE 4:196

SÖRBÖLE 4:196

SÖRBÖLE 1:6

Burträskvägen

SÖRBÖLE 2:2

364

SÖRBÖLE 2:2

A E

SÖRBÖLE 1:2

SKELLEFTEA-TJÄRN 6:3

SÖRBÖLE 16:48

SKELLEFTEA-TJÄRN 1:14

SKELLEFTEA-TJÄRN 4:31
SKELLEFTEA-TJÄRN 1:4
SKELLEFTEA-TJÄRN 3:4

SKELLEFTEA-TJÄRN 1:14
SKELLEFTEA-TJÄRN 1:4

SKELLEFTEA-TJÄRN S:5

SKELLEFTEA-TJÄRN 1:7
TJÄRN 3:25

SKELLEFTEA-TJÄRN 11:1 SKELLEFTEA-TJÄRN

SKELLEFTEA-TJÄRN 2:5

- Stråk E (ST26 - Industriområdet)
- Alternativa stråk ST26-Sörböle
- A
- Fastigheter och samfälligheter
- Detaljplanelagt industriområde



Sida 6 av 8
A3

0 25 50 m

© Lantmäteriet



Station ST26

SÖRBÖLE 1:2

SKELLEFTEÅ-TJÄRN 1:14

SÖRBÖLE 16:48

A E

SKELLEFTEÅ-TJÄRN 11:1

SKELLEFTEÅ-TJÄRN 3:4

SKELLEFTEÅ-TJÄRN 2:5

SÖRBÖLE 16:1

SKELLEFTEÅ-TJÄRN S:8

SKELLEFTEÅ-TJÄRN 5:17

SUNNANÅ 5:21

SKELLEFTEÅ-TJÄRN S:5

SKELLEFTEÅ-TJÄRN 13:1

SKELLEFTEÅ-TJÄRN 5:17

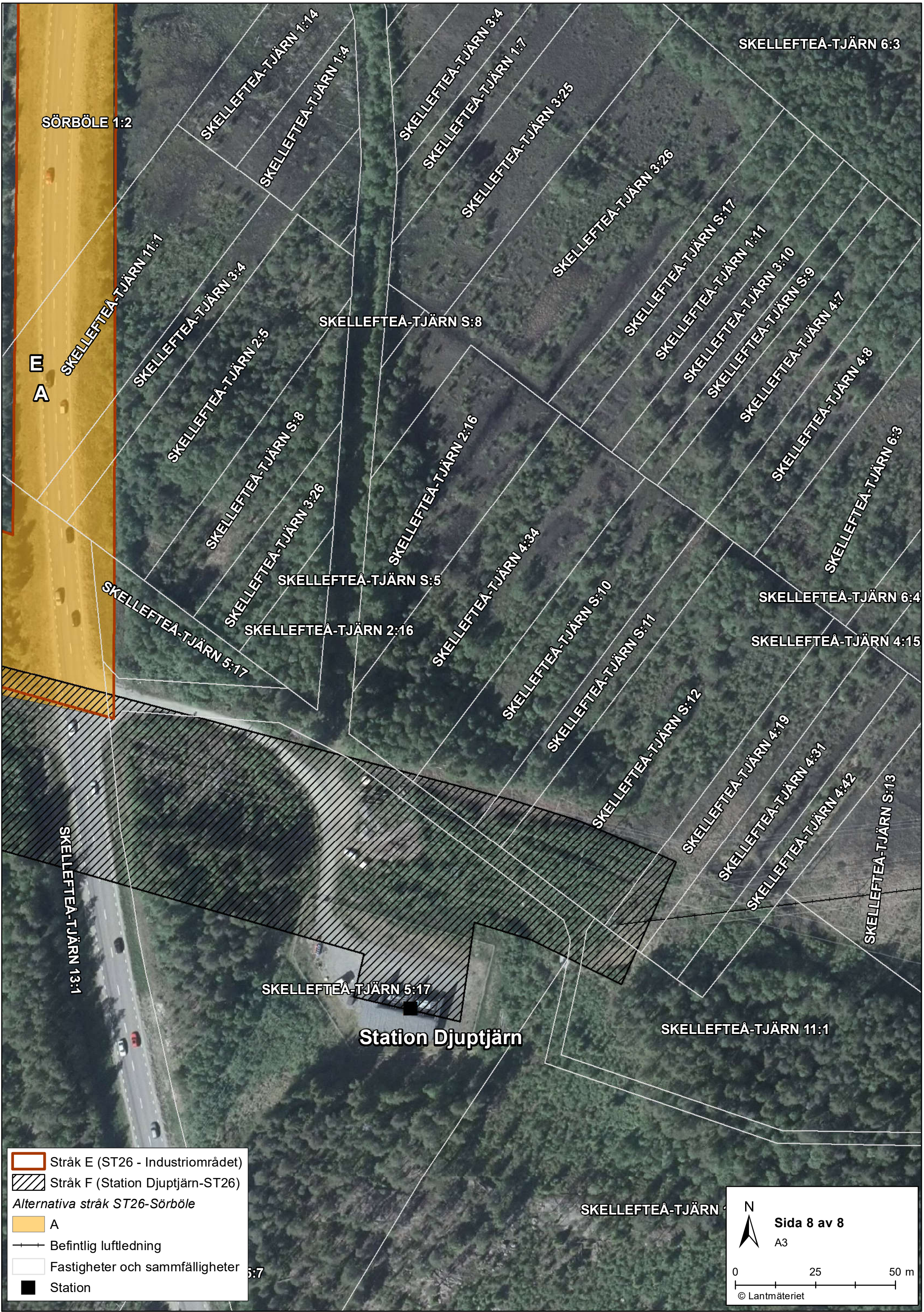
SÖRBÖLE S:15

- Stråk E (ST26 - Industriområdet)
- Stråk F (Station Djuptjärn-ST26)
- Alternativa stråk ST26-Sörböle*
- A
- Fastigheter och sammfälligheter
- Station

N
Sida 7 av 8
A3

0 25 50 m

© Lantmäteriet



- Stråk E (ST26 - Industriområdet)
- Stråk F (Station Djuptjärn-ST26)
- Alternativa stråk ST26-Sörböle
- A
- Befintlig luftledning
- Fastigheter och sammfälligheter
- Station

N
↑
Sida 8 av 8
 A3

0 25 50 m
 ───────────────────┬──────────────────┬──────────────────
 © Lantmäteriet