



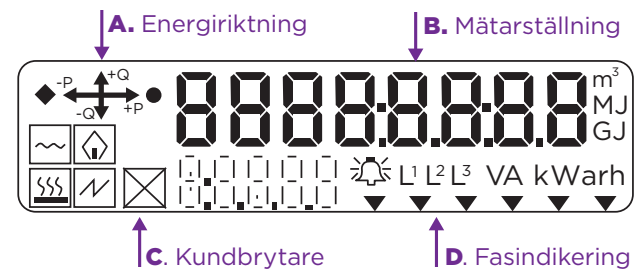
Översikt elmätare

Landis Gyr ZMF 110

Mätaren består av två delar, mätare och kommunikationsterminal.

Mätare

1. Display för mätdata



- A** Energiriktning. Ström kommer in från leverantör (P+). Ström matas ut till leverantör (P-).
- B** Här ser du din elförbrukning. Mätarställningen visas i kilowattimmar med två decimaler.
- C** Symbol för kundbrytaren. Synlig symbol visar att elen är avslagen. Osynlig symbol innebär att elen är påslagen.
- D** Fasindikering. Om samtliga faser är korrekt anslutna visas symbolerna L1, L2 och L3. Om en fas inte fungerar är symbolen inte synlig för denna fas.



2. Tryckknapp för display

Knappen har flera funktioner. När du trycker på knappen kan du bläddra genom olika menyer i mätaren och få information om:

- Mätarställning
- Anläggningens nuvarande förbrukning
- Fasspänning L1, L2, L3
- Fasström I1, I2, I3

3. Mätarnummer

Mätarnumret består av sex siffror.

Kommunikationsterminal

4. Diodfönster

Om det lyser en röd diod i fönstret ber vi dig kontakta kundservice på 0910-77 25 50.

5. Tryckknapp för brytare

Om du t.ex. har ett fritidshus och vill stänga av elen när du inte vistas där är det denna brytare du ska använda. **Observera att det inte är en huvudbrytare.** Om elarbeten ska utföras måste anläggningens huvudbrytare stängas av.

Håll in knappen i några sekunder tills en röd diod tillfälligt tänds i diodfönstret (4). Då kan du släppa knappen och invänta att brytaren slår på/av. Ett klickljud hörs och symbolen för kundbrytaren (C) visas. På så sätt kan elen i din anläggning stängas av utan att fjärravläsningen påverkas. Displayen på mätaren är igång men elen är avslagen.

Har du några frågor är du välkommen att kontakta kundservice på 0910-77 25 50.