

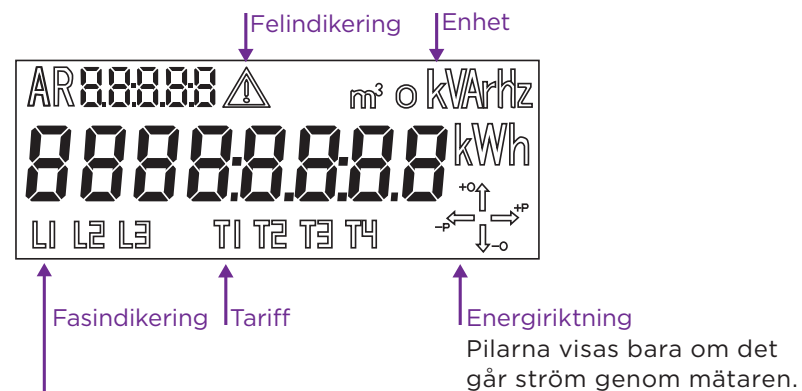
Översikt elmätare

Aidon 653X med brytare


Mätaren består av två delar, mätare och kommunikationsterminal.


Mätare

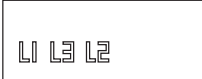
1. Display för mätdata



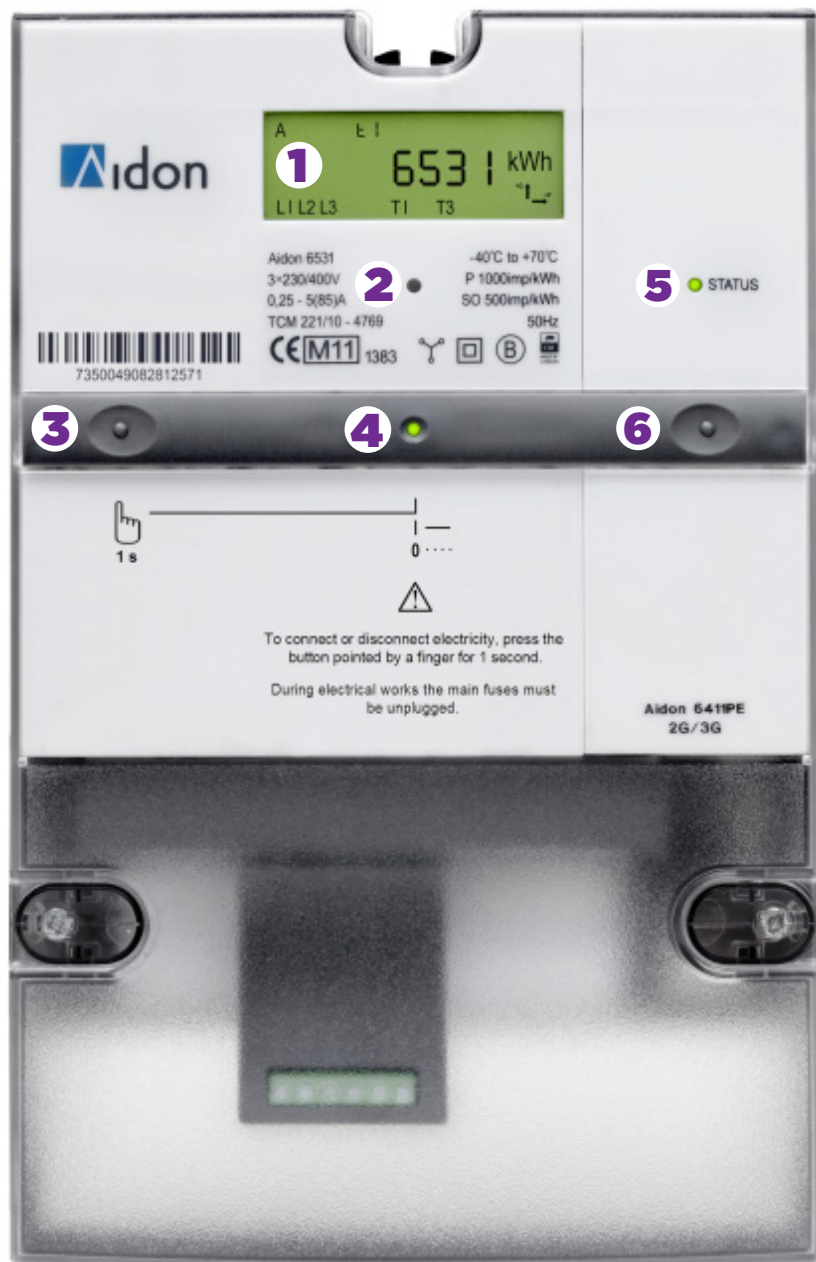
Beskrivning

- 

Om någon av symbolerna ej visas saknas det en fas.
- 

En underspänning har identifierats (<80 procent av 230 V) i en eller flera av faserna. En eller flera av symbolerna L1, L2 eller L3 blinkar.
- 

Ett fasföljdsfel har identifierats och texten L1L3L2 visas.



2. Lysdiod för energipulser

3. Tryckknapp för brytare

Om du t.ex. har ett fritidshus och vill stänga av elen när du inte vistas där är det denna brytare du ska använda. På så sätt kan elen till din anläggning stängas av utan att fjärravläsningen påverkas. **Observera att det inte är en huvudbrytare.** Om elarbeten ska utföras måste anläggningens huvudbrytare stängas av.

4. Brytarens lysdiod

Dioden visar	Det innebär	Åtgärder
Fast grönt sken	Elektriciteten är påslagen	För att stänga av elen trycker du på brytarens tryckknapp (3).
Blinkande grönt sken	Elektriciteten är avslagen	För att slå på elen trycker du på brytarens tryckknapp (3).
Blinkande rött sken	Elektriciteten är avslagen och funktionen för brytarens tryckknapp (3) är blockerad	Kontakta kundservice på 0910-77 25 50. Strömförsörjningen till anläggningen är bruten via fjärr från nätbolagets centralsystem.
Lysdioden är släckt. Ingen text i displayen.	Strömförsörjningen till mätenheten är bruten.	Kontrollera att huvudbrytaren är påslagen och att alla säkringar är hela.

Kommunikationsterminal

5. Lysdiod för kommunikationsstatus

6. Tryckknapp för display

Har du några frågor är du välkommen att kontakta kundservice på 0910-77 25 50.