



Cetetherm Basic U22 är en komplett, installationsfärdig fjärrvärmecentral för värme och varmvatten. Den är anpassad för villor och mindre fastigheter som är primäranslutna till fjärrvärmenät. Cetetherm har lång erfarenhet inom fjärrvärmeteknik och har utvecklat Basic U22 med en väl genomtänkt rördragnings och alla komponenter lätt åtkomliga för tillsyn och eventuell framtida service.

God komfort

Cetetherm Basic U22 har helautomatisk temperaturreglering för både värme och varmvatten. Värmen regleras automatiskt i förhållande till utetemperatur och önskad rumstemperatur. Uppvärmning av varmvattnet sker genom direktväxling med hög kapacitet. Det gör att varmvattnet alltid är lika friskt som det inkommande kallvattnet.

Enkel installation

Små mått, låg vikt, väl genomtänkt rördragnings och färdigkopplad el gör att installationen blir enkel. Dessutom kan varje rör valfritt anslutas uppåt eller nedåt beroende på förutsättningar

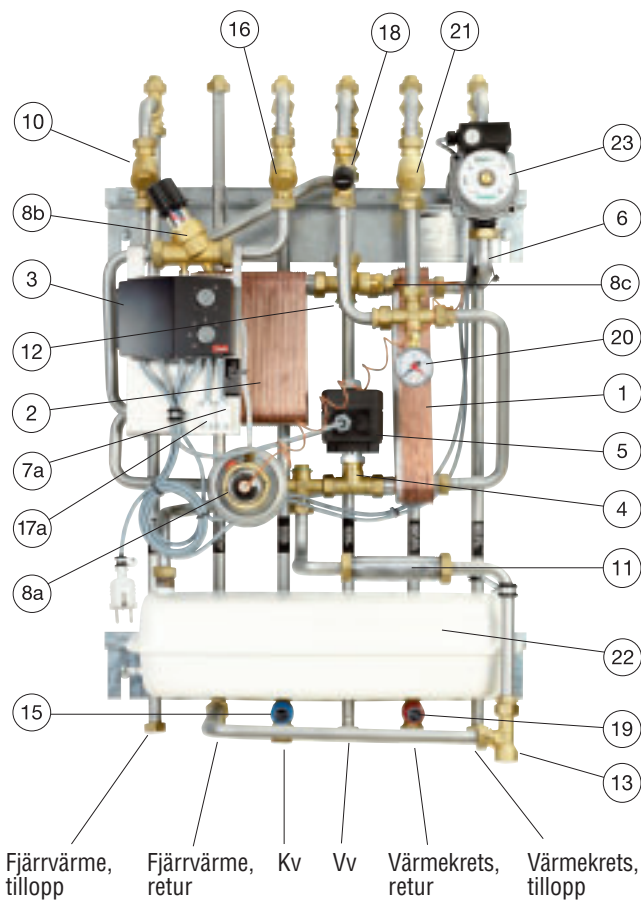
ina i fastigheten. Förprogrammerad reglercentral och stickproppsanslutning förenklar ytterligare och medger direkt igångkörning.

Långsiktig trygghet

Cetetherm Basic U22 representerar den allra modernaste teknologin och motsvarar mycket högt ställda krav på långsiktig prestanda. Värmeväxlarnas plattor och alla rör är tillverkade av syrafast, rostfritt stål. Alla komponenter är samtrimmade och noga funktionstestade enligt Cetetherms kvalitetssäkringssystem ISO 9001:2000. Basic U22 är CE- och P-märkt.

Fjärrvärme – en bra uppvärmningsform

Fjärrvärme är en effektiv teknik som löser behovet av värme och varmvatten enkelt, bekvämt och tryggt. Med nuvarande utbyggnad av fjärrvärmen har utsläppen av bl a växthusgaser från uppvärmning kunnat minskas med ca 20%. Ekonomiskt är fjärrvärme mycket konkurrenskraftig gentemot andra uppvärmningsformer. Redan i dag värms mer än hälften av våra bostäder med fjärrvärme.



Vi förbehåller oss rätten till konstruktionsändringar.

Anslutningsdimension DN 20, invändigt gängad.
Rör ansluts valfritt uppåt eller nedåt.
Avstängningsventiler ingår bipackade i leveransen.

Eldata: 230 V 1-fas, 100 W

Huvudmått: Kåpa bredd 600 x djup 470 x höjd 1000 mm

Vikt: 33 kg, kåpa 8 kg

För transport: Vikt 58 kg, volym 0,4 m³



Driftsdata

	Fjv	Värme	Vv
Designtryck MPa	1,6	0,6	1,0
Designtemperatur °C	120	100	100
Säk.vent.öppn.tryck Mpa	–	0,25	0,9
Volym, l	1,0	0,4	0,6

Prestanda vid primärt difftryck 100-600 kPa

Dim. temperatur-program (°C)	Effekt (kW)	Primärflöde (l/s)	Verklig returtemp. (°C)	Sek. flöde (l/s)
Varmvattenkrets				
65-25/10-50	50	0,28	22	0,3
Värmekrets (Standardutförande)				
100-63/60-80	20	0,12	61	0,24
100-43/40-60	20	0,08	41	0,24
Värmekrets (Standardutförande, men med E-pump)				
100-63/60-80	26	0,16	62	0,31
100-43/40-60	26	0,11	41	0,31



Vid normal tillsyn kan reglage och instrument lätt nås genom luckan. Vid service är kåpan lätt att haka av.

RSK-nummer:

Basic U22 Danfoss 680 28 61



Cetetherm Basic U22 är en liten och diskret fjärrvärmecentral som kan placeras i stort sett i vilket våtutrymme som helst, t ex pannrum, tvättstuga eller grovkök.

Funktion

Inkommande fjärrvärmevatten från kulvertnätet har, beroende på distributionstekniska fördelar, högt tryck och hög temperatur. Därför används enbart värmen från detta vatten, själva fjärrvärmevattnet leds inte in i villans värme- och varmvattensystem.

Överföringen av värme från fjärrvärmevattnet till fastighetens värme- och varmvattensystem sker i värmeväxlarna. Värmeöverföringen sker genom tunna plattor av syrafast, rostfritt stål, vilka håller fjärrvärmevattnet helt åtskilt från fastighetens egna system.

Basic U22 har automatisk temperaturstyrning för värme och varmvatten. Värmebrytaren styrs i förhållande till utetemperatur och önskad innetemperatur via reglercentral, framledningsgivare och utegivare. När ingen värme behövs stannar värmebrytarens cirkulationspump automatiskt, men motioneras regelbundet för att inte kärva under längre stillestånd. Varmvattentemperaturen styrs av en temperaturreglering (8) som ställs in på ca 50°C.

Energianvändningen registreras genom fjärrvärmeleverantörens försorg. Mätningen sker genom att dels registrera mängden fjärrvärmevatten som passerar anläggningen, dels temperaturskillnaden mellan fjärrvärme tillopp och retur.

En lättkött, ekonomisk och långlivad värmekälla

Cetetherm Basic U22 använder det heta fjärrvärmevattnet för att värma både tappvarmvatten (i ett aldrig sinande flöde) och vattnet i värmesystemet.

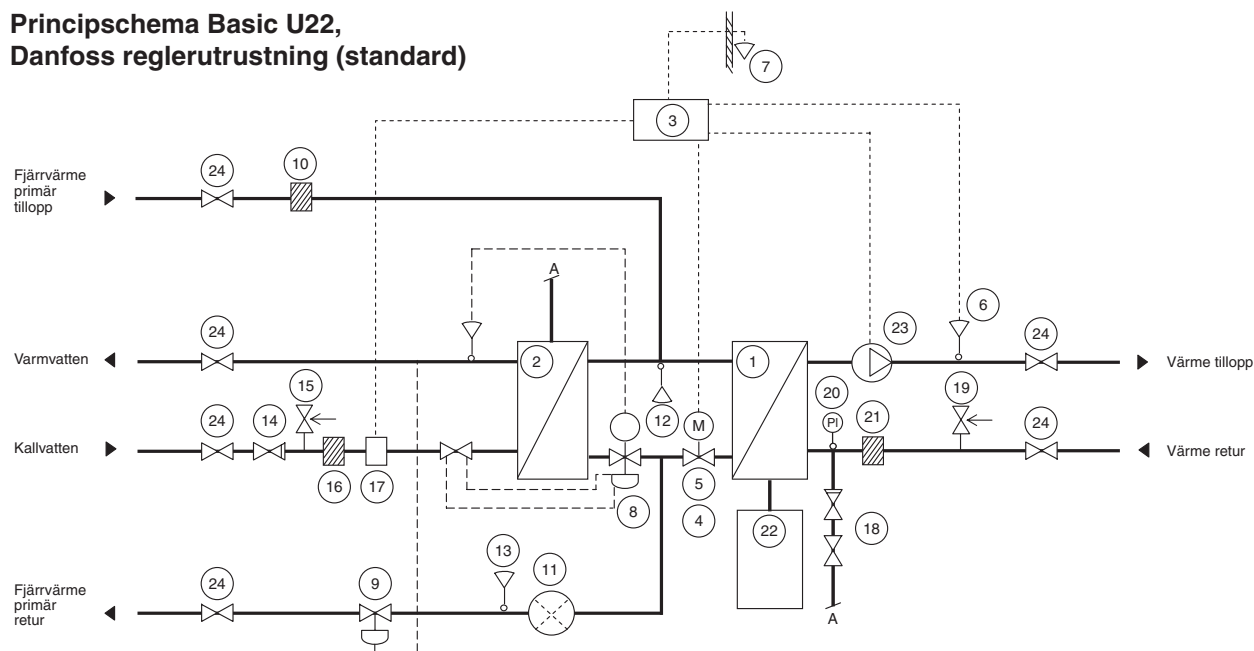
Cetetherm Basic U22 hängs på väggen och tar mycket litet utrymme. Var centralen än placeras är den tyst och diskret, den kräver varken skötsel eller underhåll och har en mycket lång livslängd. I de fall service eller byte av komponenter behövs i framtiden, är samtliga delar lätt åtkomliga och utbytbara var för sig.

Världsledande värmeväxlingsteknik

– Ett tryggt val, både nu och i framtiden

Sverige är ett föregångsland på fjärrvärme och Cetetherm är en föregångare på den hetvatten- och värmeväxlingsteknik som krävs för att utnyttja fjärrvärme effektivt och ekonomiskt. Cetetherms kunskaper och produkter har erövat stora marknader i bl a Europa. Laboratoriet är det första i Europa som ackrediterats för prestandaprovning av värmeväxlare. Vår anläggning i Ronneby är kort sagt ett unikt kompetenscentrum i värmeväxlingsteknik. All Cetetherms verksamhet regleras enligt kvalitetsnormen ISO 9001:2000.

Principschema Basic U22, Danfoss reglerutrustning (standard)



Ingående komponenter

1. Värmeväxlare värme
2. Värmeväxlare varmvatten
3. Reglercentral, värme
4. Styrventil, värme
5. Ställdon, värme
6. Framledningstemperaturgivare, värme
7. Utetemperaturgivare (ej i bild)
- 7a. Plint för utetemperaturgivare
8. Temperaturregulator (a), inkl styrventil (b) och givare (c), varmvatten
9. Differenstrycksregulator (tillval)
10. Filter, fjärrvärme
11. Passbit, energimätare
12. Temperaturgivareanslutning, fjärrvärme tillopp
13. Temperaturgivareanslutning, fjärrvärme retur
14. Backventil, kallvatten (ej i bild)
15. Säkerhetsventil, tappvarmvatten
16. Filter, kallvatten
17. Flödesvakt (tillval)
- 17a. Plint för flödesvakt
18. Påfyllning värme
19. Säkerhetsventil, värme
20. Manometer, värme
21. Filter, värme
22. Expansionskärl värme, 12 l
23. Cirkulationspump, värme
24. Avstängningsventil (6 st, ej i bild)

Att iaktta vid golvvärmsystem

Golvvärmsystem behöver normalt cirkulationspump med större kapacitet, gärna en elektroniskt styrd. Golvvärme flöde större än 0,30 l/s kräver speciell golvvärmetillsats. (Se tillval!) Golvvärme i kombination med radiatorkrets skall ha separat styrning. Kontrollera även anvisningar från tillverkaren av golvvärmsystemet.

Cetetherm Basic U22

Exempel på tillval



VVC-tillsats
(för varmvattencirkulation)



Danfoss rumspanel



Danfoss tidur



Danfoss rumsgivare



Reglercentral Danfoss ECL 300



Termometer



Differenstrycksregulator



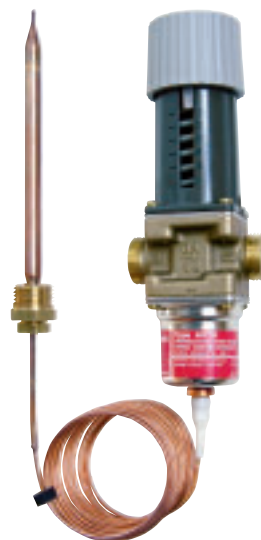
E-pump, värme



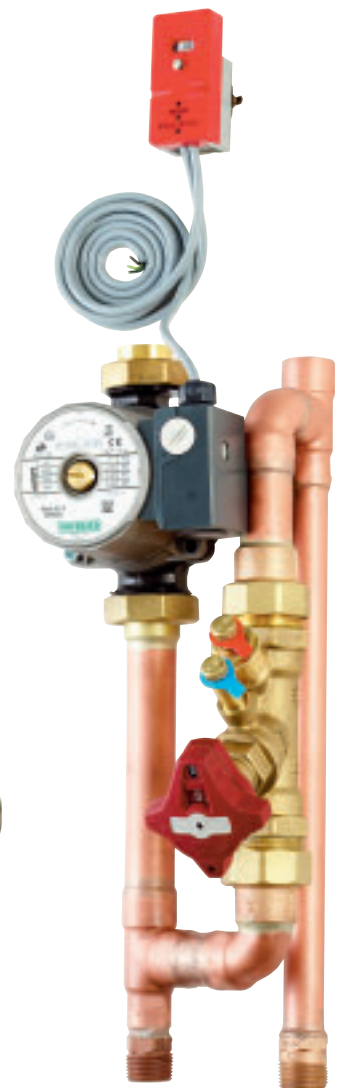
Flödesvakt



Adapter för flödesmätare, 3/4"-110



Styrventil varmvatten
Danfoss AVTB



Golvvärmetillsats

Cetetherm AB

Box 60, 372 21 Ronneby, Tel 0457-755 00, Fax 0457-668 30.

STOCKHOLM
Heliosvägen 10
120 30 Stockholm
Tel 08-702 96 70
Telefax 08-645 85 70

GÖTEBORG
Hulda Mellgrens gata 2
421 32 V Frölunda
Tel 031-27 98 00
Telefax 031-27 66 50

MALMÖ
Västra Kanalgatan 8
211 41 Malmö
Tel 040-23 30 90
Telefax 040-30 25 72

JÖNKÖPING/VÄXJÖ
Kungsgatan 23
352 33 Växjö
Tel 0470-34 72 88
Telefax 0470-281 41

ÖREBRO
Skäpplandsgatan 1
703 46 Örebro
Tel 019-611 04 50
Telefax 019-611 72 00

SUNDSVALL
Box 7062
850 07 Sundsvall
Tel 060-17 27 00
Telefax 060-17 22 09